



Město  Plzeň

ŠK Dvorec ve spolupráci s KM ŠSPK Vás zve na turnaj mládeže

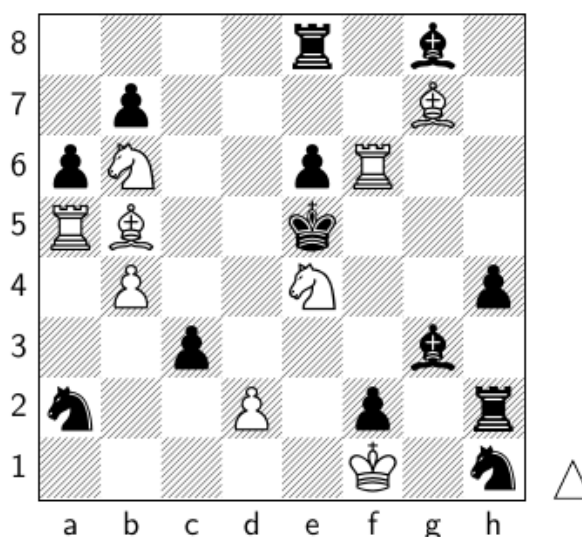
# Velká cena Nepomuku

Turnaj se hraje jako 2. v pořadí v rámci seriálu

Velká cena Plzeňského kraje pro sezónu 2022/2023.

- 
- Pořadatel: ŠK Dvorec  
Řídící orgán: Komise mládeže ŠSPK  
Kdy: **sobota 26. listopadu 2022, začátek v 9:15**  
Kde: **open: jídelna ZŠ Nepomuk, přístup od Sokolovny, Školní 546, 335 01**  
**ZT: sportovní hala Nepomuk, U Sokolovny 565, 335 01**  
(obě místa jsou chůzí 3 minuty od sebe)  
Poznámka: [zde](#) se objeví průběžná startovní listina, v pátek odpoledne budou jasná složení jednotlivých turnajů, los bude proveden až na místě  
Prezence: **8:15 – 9:00**  
Turnaje: hrají se **3 zavřené turnaje** (každý o šesti lidech) a **1 open**, nasazení proběhne dle rapid LOK-ČR a dle výsledků předchozí Velké ceny  
Omezení: hrát mohou pouze **hráči narození v roce 2005 a později**  
Pravidla: jsou dána **Obecnými pravidly pro soutěže řízené KM ŠSPK** (<https://www.sachyplzen.cz/wp-content/uploads/2022/11/Obecna-pravidla-pro-souteze-rizene-KM-SSPK.pdf>, speciálně pak odstavcem **Velká cena Plzeňského kraje**) a Soutěžním řádem ŠSČR  
Pořadatel: Zdeněk Flajšman, [flajsmanzdenek@seznam.cz](mailto:flajsmanzdenek@seznam.cz), 725 475 585  
Hl. rozhodčí: Martin Kopriva, [martinek.kopriva@email.cz](mailto:martinek.kopriva@email.cz), 731 759 779  
Přihlášky: e-mailem na adresu hlavního rozhodčího, a to **do čtvrtka 24. 11. do 19:00**; do openu lze i na místě, a to do naplnění kapacity sálu a se šachovou soupravou s sebou

- Tempo hry: zavřené turnaje i turnaj open se hrají rapid tempem  
**ZT: 40 min + 5 s/tah na 5 kol** s povinným zápisem (nad 5 min),  
**Open: 20 min + 5 s/tah na 7 kol** bez povinného zápisu
- Startovné: **70 Kč** pro aktivní, registrované hráče s včasně odeslanou přihláškou  
**100 Kč** pro ostatní
- Vyhodnocení: **každý ze zavřených turnajů samostatně open dle celkového pořadí a kategorií** (supermladší: 2016 a mladší, mladší: 2013 a mladší, starší: 2005 až 2012, děvčata zvlášť)  
 první tři hráči obdrží **diplomy**, všichni hráči pak **věcné ceny**
- Poznámky: všechny **výsledky budou započítány na rapid LOK-ČR**  
 šachový materiál zajišťuje pořadatel (a to pro předem přihlášené)  
 v programu **není přestávka na oběd**, občerstvení je **možné zakoupit**  
 v bufetu či blízké restauraci  
 hygienická opatření: dle aktuálních pravidel vydaných vládou  
 oddělené prostory pro open a zavřené turnaje



**Bílý dá mat ve třech tazích, S. Loyd**

**Na Vaši účast se těší pořadatelé!**

*V souladu s Obecným nařízením o ochraně údajů (GDPR) je nedílnou a nutnou součástí Vaší přihlášky na výše uvedený turnaj/akci souhlas s poskytnutím vašich údajů pro účely organizace uvedeného turnaje a vzhledem k tomu, že turnaj bude řízen PC, tak pro program SWISS MANAGER (autor p. Heinz Herzog) a pro uveřejnění výsledků na chess-results.com. Dále vás informujeme, že váš souhlas v rámci turnaje platí i pro případné zveřejnění výsledků akce na webových a fb relevantních portálech, informacích na edotacích, zveřejnění šachových partií a mediální využití informací o akci a oficiálních fotografií z akce. Svůj souhlas vyjádříte přihláškou v souladu s uvedenými propozicemi. Poznámka: Souhlas pro mládež do 16 let musí vyjádřit jeho zákonný zástupce. V případě, že máte dotaz nebo chcete údaje změnit/smazat po ukončení turnaje, kontaktujte ředitele akce.*

**Změna propozic vyhrazena!**

**V Nepomuku dne 11. 11. 2022**

Petr Čekan  
ředitel turnaje

Martin Kopřiva  
předseda KM ŠSPK