

# Jak studovat zahájení?

- Vytvořte si plán - Není dobré začít se učit zahájení bez jasného plánu. Rozhodněte se, které zahájení chcete studovat a jakým způsobem se chcete učit. Zvažte, zda se chcete učit z knih, video lekcí, nebo analyzovat partie slavných hráčů.
- Zvolte si několik zahájení - Místo toho, abyste se snažili naučit se všechna zahájení, vyberte si několik, které Vám sednou. Pokud jste například útočným hráčem, možná byste mohli studovat Sicilskou obranu.
- Zkoušejte různé varianty - V rámci každého zahájení existuje mnoho variant. Vyzkoušejte různé varianty a zkuste se naučit, proč se používají a jak se s nimi pracuje.
- Analyzujte své partie - Po každé hře si vezměte čas na analýzu a zkuste najít chyby v zahájení. Pokud si nejste jistí, jak jste mohli lépe hrát, použijte šachový software k analýze.
- Studujte partie slavných hráčů - Studium her slavných hráčů Vám může pomoci lépe porozumět zahájení a jejich strategii. Analyzujte partie a snažte se pochopit, proč se hráči rozhodli pro určité tahy.
- Používejte šachové knihy - Existuje mnoho knih o zahájeních, které Vám mohou pomoci porozumět různým variantám a strategiím. Pokud se rozhodnete použít knihu, zkuste najít jednu, která odpovídá Vašemu stylu hry a úrovni.
- Učte se základy - Předtím, než začnete studovat zahájení, je důležité mít pevný základ v základních principech šachové hry. To zahrnuje znalost hodnoty jednotlivých figur, schopnosti rošády a pravidla pěšcové struktury.

## Jakými principy bychom se měli řídit v zahájení?

- Ovládnutí středu - Ovládnutí středu šachovnice je jedním z nejdůležitějších principů zahájení. Hráči se snaží umístit své pěšce na střed šachovnice, aby získali kontrolu nad prostředím a umožnili svým figurám volnější pohyb.
- Vývoj figur - Dalším klíčovým principem je vývoj figur. Hráči se snaží rychle vyvést své figury ze základního postavení a umístit je na aktivní pozice, aby mohli útočit na protivníka a zároveň bránit své pozice.
- Rošáda - Rozvinutí královského křídla je také důležitým principem zahájení v šachách.
- 
- Získání prostoru - Hráči se snaží získat co nejvíce prostoru na šachovnici, aby mohli svým figurám umožnit volný pohyb a přitom omezit pohyb protivnickových figur.
- Vyhnout se izolovaným pěšcům - Hráči se snaží vyhnout se izolovaným pěšcům, což jsou pěšci, kteří nemají na obou stranách další pěšce. Izolované pěšce jsou často snadným cílem pro protivníkovi figury a mohou být oslabené.
- Kontrola otevřených linií - Hráči se snaží ovládnout otevřené linie, což jsou linie na šachovnici bez pěšců. Tyto linie mohou být využity pro útok na protivníka a umožnit hráčům vytvořit silné pozice pro své figury.

## **Proč bychom měli studovat zahájení v šachách?**

- Zlepšení úvodní fáze hry - Zahájení je první fází šachové partie a je velmi důležité mít dobré porozumění tomu, jakým způsobem se má tato fáze odehrát. Pokud se nepodaří získat správné postavení v úvodní fázi hry, může to mít negativní dopad na celou partii.
- Zvýšení úspěšnosti v zápasech - Pokud máte dobré znalosti zahájení, budete mít lepší šanci na úspěch v zápasech. Správné umístění figurek, vhodná strategie a správné rozmístění pěšců vám pomohou získat převahu v pozici a vést partii k úspěšnému konci.
- Možnost zvolit si vlastní styl hry - Existuje mnoho různých zahájení, každé s jinou strategií a charakterem. Studium zahájení vám umožní zvolit si styl hry, který vám nejvíce vyhovuje, a na základě toho vybírat vhodné zahájení.
- Zlepšení šachových dovedností - Studium zahájení vám pomůže porozumět šachovým principům a zdokonalit vaše šachové dovednosti. Tyto dovednosti se vám budou hodit nejen v zahájení, ale v celé partii.
- Příprava na turnaje - Na turnajích se často setkáte s různými soupeři, kteří mohou hrát různá zahájení. Pokud máte dobré znalosti zahájení, budete připraveni na různé situace, které se mohou v turnajích vyskytnout.

Celkově lze říci, že studium zahájení je důležitou součástí tréninku každého šachisty a je třeba mu věnovat dostatečnou pozornost. Zlepšení vašich šachových dovedností v zahájení vám pomůže hrát lepší partie a dosáhnout většího úspěchu v šachových zápasech.

## **Jak dělíme zahájení?**

1. Otevřená zahájení - vyznačují se tahem bílého e4 a černého e5, což vede ke snadnému vývoji figur a otevření centrálních sloupců. Mezi otevřená zahájení patří například Španělská hra, Italská hra, Skotská hra, Vídeňská hra.
2. Polootevřená zahájení - vyznačují se tahem bílého e4 a černého jiným tahem než e5. Mezi polootevřená zahájení patří například Francouzská obrana, Karo-Kannova obrana, Skandinávská obrana a Alechinova obrana.
3. Uzavřená zahájení - vyznačují se zablokováním centrálních sloupců a pomalejším vývojem figur. Mezi uzavřená zahájení patří například Nimcovičova indická obrana, Slovanská obrana a Grunfeldova indická obrana.
4. Polo-uzavřená zahájení - vyznačují se kombinací otevřených a uzavřených pozic. Mezi polo-uzavřená zahájení patří například Caro-Kannova obrana a Sicilská obrana.

Každé z těchto zahájení má své vlastní strategie a charakteristické tahy, které by měl každý šachista znát a umět hrát. Efektivní studium zahájení je důležité pro každého hráče, protože správná strategie v úvodní fázi může mít zásadní vliv na celou partii.

## **Jak hospodařit s časem při zahájení?**

1. Zkuste si plánovat čas - Při každé partii máte omezený čas, proto si dopředu rozplánujte, kolik času chcete věnovat zahájení a jakou strategii chcete použít.

Následně se snažte držet plánu, aby vám neutekl cenný čas.

2. Neztrácejte čas na malichernosti - Některé tahy v zahájení jsou velmi důležité a mohou rozhodnout o výsledku celé partie. Naopak některé tahy jsou méně důležité, proto se nesnažte trávit příliš mnoho času nad těmito tahy.
3. Trénujte rychlost myšlení - Trénink rychlosti myšlení vám pomůže rychleji reagovat na tahy soupeře a efektivněji využívat svůj čas v úvodní fázi hry.
4. Udržujte klid - Při zahájení je důležité udržet klid a nedat se vyprovokovat soupeřem. Než se rozhodnete pro tah, pečlivě si ho promyslete a až potom ho proved'te.

**Kde musím dávat pozor???**

## **Jak se připravovat na konkrétního hráče?**

Příprava zahájení na konkrétního soupeře v šachách může být velmi užitečná, protože vám umožní hrát tahy, které soupeře překvapí a budou pro něj obtížnější k vyřešení. Následující tipy vám pomohou si dobře připravit zahájení na konkrétního soupeře:

- Analyzujte jeho předchozí partie - Podívejte se na předchozí partie, které váš soupeř hrál. Zkuste zjistit, jaké zahájení obvykle hraje, jaké strategie používá a jak reaguje na různé pozice na šachovnici.
- Zjistěte jeho silné a slabé stránky - Pokuste se zjistit, kde jsou silné a slabé stránky vašeho soupeře v zahájení. Zkuste se zaměřit na oblasti, kde má problémy, a použijte to k vaší výhodě.
- Zkuste zahájení, které nehrál - Pokud víte, že váš soupeř má určité zahájení velmi dobře připraveno, zkuste hrát něco jiného. Zkuste se zaměřit na zahájení, které váš soupeř nehrál nebo na tahy, které nejsou obvyklé.
- Využijte šachové databáze - Použijte šachové databáze, kde můžete najít partie vašeho soupeře nebo partie, které byly hrány s podobnou pozicí na šachovnici. Analyzujte tyto partie a zkuste se poučit z chyb svých soupeřů.
- Trénujte různá zahájení - Pokud chcete být v zahájení dobří, musíte trénovat různá zahájení. Zkuste hrát různá zahájení a získávejte zkušenosti s různými strategiemi.
- Spolupracujte s trenérem nebo šachovým kroužkem - Pokud se chcete zlepšit v zahájení, spolupracujte s trenérem nebo šachovým kroužkem. Trenér vám může pomoci s analýzou vašich partií a doporučit vám vhodné zahájení pro určitého soupeře.

# Jak si vybrat zahájení?

Výběr ideálního šachového zahájení závisí na vašem stylu hry, schopnostech a preferencích. Existuje mnoho šachových zahájení, které se liší svými charakteristikami a strategickými cíli. Některá zahájení jsou agresivní a zaměřená na útok, zatímco jiná jsou defenzivnější a zaměřená na kontrolu prostoru a pozice.

Zde je několik tipů, jak si vybrat vhodné zahájení:

1. Poznejte svůj styl hry - Pokud jste agresivní hráč, může být vhodné zvolit zahájení jako například Sicilskou obranu nebo Královskou indickou obranu. Pokud preferujete defenzivnější styl hry, může být vhodné zvolit zahájení jako například Caro-Kannovu obranu nebo Petrovovu obranu.
2. Studujte zahájení - Naučte se základy několika zahájení a zjistěte, které z nich vám nejvíce vyhovuje. Existují mnohé knihy, webové stránky a online kurzy, které vám pomohou pochopit strategie a taktiky jednotlivých zahájení.
3. Analyzujte své partie - Zkuste analyzovat své předchozí partie a zjistěte, které zahájení jste hráli nejúspěšněji. Zkuste najít společné prvky těchto zahájení a zvažte, zda by se vám líbilo hrát více her v tomto stylu.
4. Experimentujte - Pokud nejste si jistí, které zahájení by pro vás bylo nejvhodnější, zkuste hrát různé zahájení proti různým soupeřům. Tím získáte cenné zkušenosti a můžete si lépe uvědomit své preference.

Pamatujte si, že volba ideálního šachového zahájení je individuální a záleží na vašich preferencích. Důležité je najít zahájení, které vám bude vyhovovat a umožní vám hrát úspěšnou šachovou hru. praktického nástroje:

<https://www.chess.com/practice/openings>



<https://lichess.org/study/Po6p0wVD/cmrIdXAm>

<https://www.thechesswebsite.com/chess-openings/>



## Proč je důležité analyzovat svoje sehrané partie?

Analyzování svých šachových her je klíčové pro zlepšení vaší hry. Zde je několik tipů, jak nejlépe analyzovat své šachové partie:

- Prohlédněte si celou partii - Před tím, než začnete analyzovat svou partii, je důležité prohlédnout si celou partii, abyste získali celkový obraz o tom, co se dělo.
- Hledejte chyby a slabé tahy - Hledejte tahy, které byly nepřesné nebo špatné. Také hledejte slabá místa ve své pozici a hledejte možné zlepšení.
- Analyzujte kritické momenty - Zaměřte se na kritické momenty ve hře, jako jsou oběti materiálu, klíčové tahy a rozhodující chyby.
- Porovnávejte své tahy s počítačem - Prohlížejte si, co bylo doporučeno počítačem a snažte se pochopit, proč byl doporučený tah lepší.
- Analyzujte své myšlenkové procesy - Hledejte, kde jste se zasekli a jak byste mohli svůj myšlenkový proces vylepšit.
- Učte se z chyb - Pokud jste v partii udělali chybu, zkuste pochopit, jakou lekci jste se naučili a jak byste se v podobné situaci měli lépe rozhodnout.
- Použijte šachový software - Šachový software vám může pomoci analyzovat vaše partie a poskytnout podrobné statistiky o vaší hře.
- Porad'te se s trenérem nebo silnějším hráčem - Pokud máte k dispozici trenéra nebo silnějšího hráče, požádejte je o pomoc s analýzou vašich her. Můžou vám poskytnout nové perspektivy a nápady.
- Dělejte si poznámky - Zapisujte si své myšlenky a nápady během analýzy partie. Můžete si také vytvářet anotace k vašim partiím, abyste si mohli později připomenout vaše myšlenkové procesy.

Analyzování svých šachových her je klíčové pro zlepšení vaší hry. Pravidelná analýza vašich partií vám pomůže identifikovat své chyby a zlepšit vaše schopnosti v zahájení, střední hře i koncovce.

# Užitečné odkazy

<https://www.chessgames.com/perl/chesscollection?cid=1001145>

<https://www.chess.com/forum/view/chess-openings/traps-in-the-ruy-lopez>

<https://www.chessgames.com/perl/chessgame?gid=1067175> (Karpov vs. Kasparov)

<https://lichess.org/study/WiMIdAEI>

<https://www.chessgames.com/perl/chesscollection?cid=1005599>

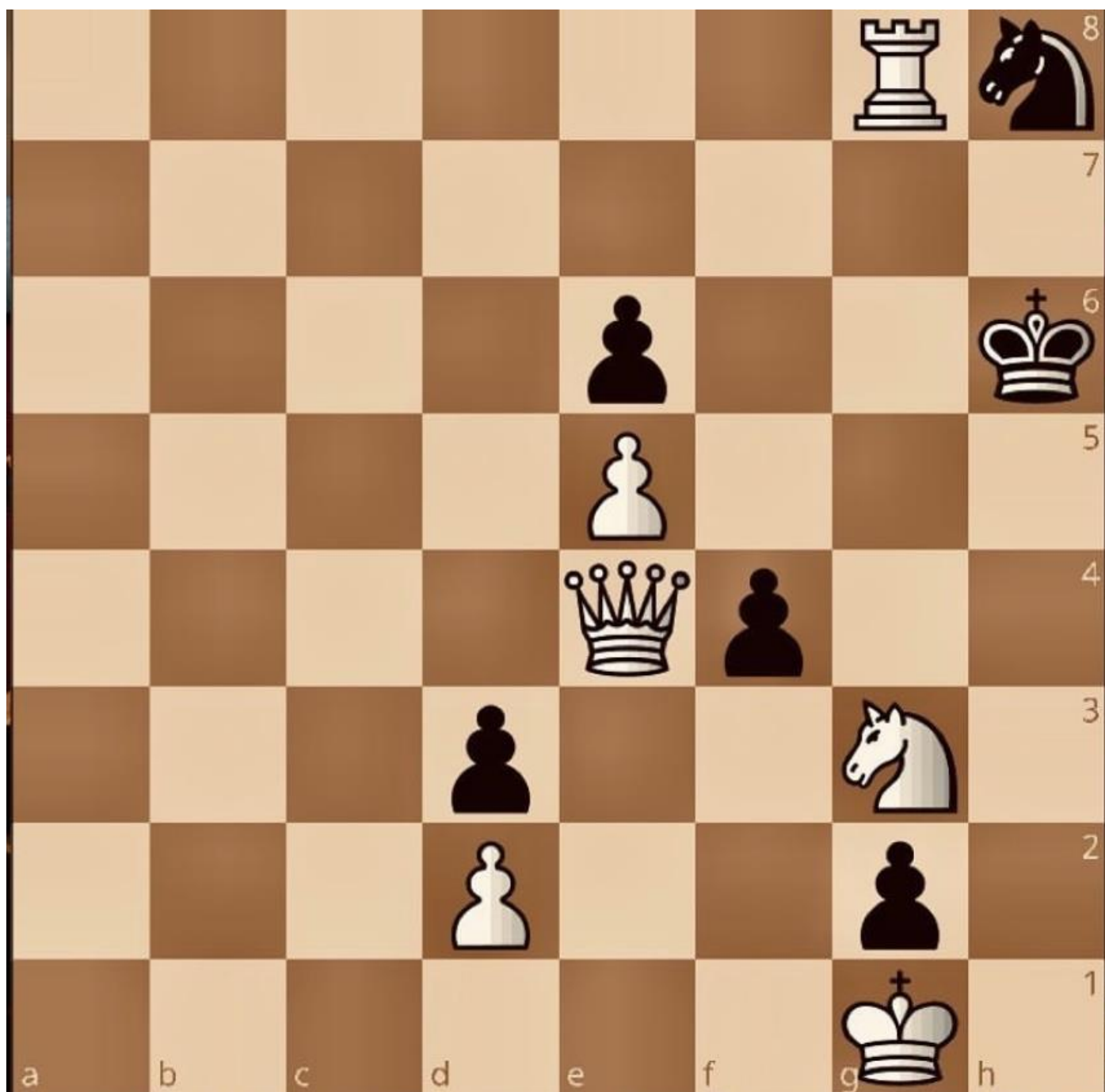
<https://www.chess.com/forum/view/chess-openings/queens-gambit-trap2> (Dámský gambit - trap s b5 a Df3)

<https://lichess.org/study/B87ng77i>

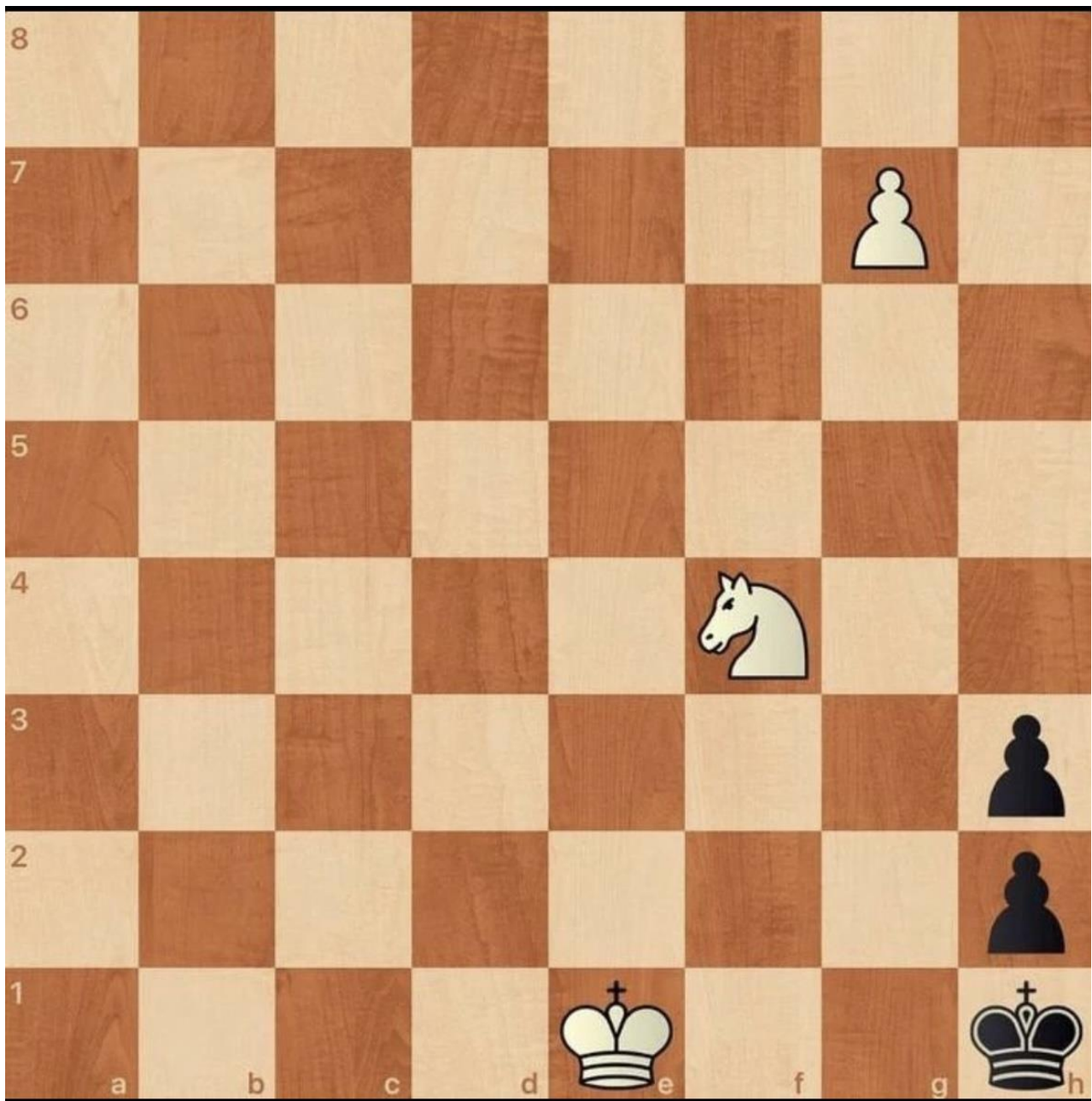
<https://lichess.org/study/Iaef8Vtb> (Italská)

<https://www.chessgames.com/perl/chessgame?gid=1247507>

Mat 2. tahy



Mat - 3 tahy



Mat - 2 tahy

