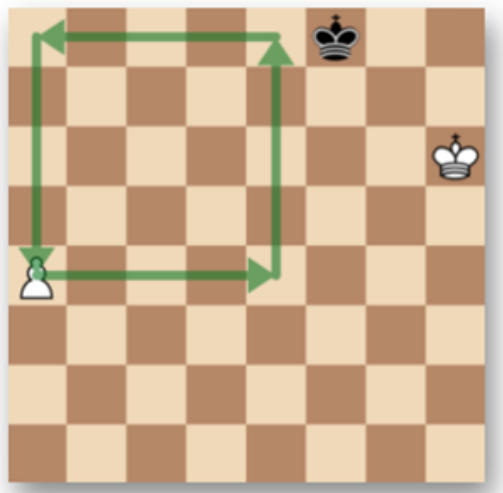


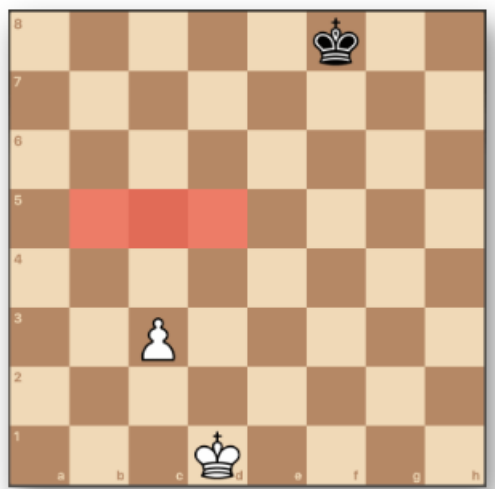
Základy pěšcových koncovek

Zopakováno – opozice, kritická pole, pravidlo čtverce



V těchto pozicích platí pravidlo čtverce: jednu stranu čtverce tvoří vzdálenost pěšce od pole proměny, druhou stranu stejný počet polí směrem k soupeřovu králi. Vzhledem k možnosti pěšce, aby prvním tahem ze základního postavení postoupil o dvě pole, zkracuje se pak strana jeho čtverce o jedno pole.

Platí zásada, že je-li nebo vstoupí-li král slabší strany do čtverce, zadrží pěšce.



1. Kc2!

Pěšcové průlomky



1. g6! fxg6 2. h6 gxh6 3. f6 a černý nezamezí proměně v dámu

při pokračování 1... hxg6 přijde f6 s prosazením h-pěšce. Při nedobraní pěšce pokračuje bílý dalším tahem s braním na 7. řadu a staví dámu samozřejmě také.



Tah králem ničemu nepomáhá, po 1. f5 přijde gxh5 2. exf5 exf5 3. gxf5 a pozice bílého je beznadějná. Po 2. e5 fxe5 sice stihne bílý postavit dámu, ovšem černý by ji stavěl s matem. Situace po 1. g5 bude analogická. 1 e5 nepomáhá pro fxe5 2. Kb3. Ovšem 1. h5! strhává vítězství na stranu bílého. 1...gxh5 2. e5 fxe5 3. f5 hxg4 4. f6 g3 5. f7 g2 a 6. f8D a bílý staví dámu se šachem!

Další příklady z: <https://lichess.org/study/RQ3VESO4/t1LpsRLt> příklady 3 a 4.

Další zdroje: https://www.ragchess.com/ultimate-guide-to-pawn-endgames/?srsltid=AfmBOooM_jKzXEWbqPTrLHrWUM0zqr0jokZ7w3A67DJuFAyRbkJnLmvv